

**Uchwała nr XXII/126/08
Rady Miejskiej w Górze
z dnia 28 kwietnia 2008 r.**

w sprawie zmian miejscowego planu zagospodarowania przestrzennego miasta Góra

Na podstawie art. 18 ust. 2 pkt. 5 ustawy z dnia 8 marca 1990 r. o samorządzie gminnym (tekst jednolity Dz. U. z 2001 roku Nr 142, poz. 1591, z 2002 r. Nr 23 poz. 220, Nr 62 poz. 558, Nr 113 poz. 984, Nr 153 poz. 1271, Nr 214 poz. 1806, z 2003 r. Nr 214, poz. 1806, Nr 80 poz. 717, Nr 162 poz. 1568, z 2004 r. nr 102 poz. 1055, Nr 116 poz. 1203, Nr 167, poz. 1759, z 2005 r. Nr 172, poz. 1441, Nr 175, poz. 1457. z 2006 r. Nr 17, poz. 128, Nr 175 poz. 1457 nr 181 poz. 1337, z 2007 nr 48 poz. 327, nr 138 poz. 974, nr 173, poz. 1218), art. 20 ust. 1 ustawy z dnia 27 marca 2003 roku o planowaniu i zagospodarowaniu przestrzennym (Dz. U. z 2003 roku Nr 80 poz. 717, zm. 2004 r. Dz. U. nr 6 poz. 41, nr 141 poz. 1492. z 2005 r. nr 113, poz. 954, nr 130, poz. 1087. z 2006 r. nr 45, poz. 319, nr 225 poz. 1635. z 2007 r. Nr 127 poz. 880), oraz w związku z uchwałą Nr VII/42/07 Rady Miejskiej w Górze z dnia 25.04.2007 r., po stwierdzeniu zgodności ze studium uwarunkowań i kierunków zagospodarowania przestrzennego gminy Góra.

Rada Miejska w Górze uchwała co następuje:

§ 1.

1. Zmienia się miejscowy plan zagospodarowania przestrzennego miasta Góra, uchwalony uchwałą Nr XXXI/239/2005 Rady Miejskiej w Górze z dnia 16 czerwca 2005 r., opublikowany w dzienniku Urzędowym Województwa Dolnośląskiego z 2005 r., Nr 135, poz. 2753, w granicach określonych odpowiednio na załącznikach nr 1 - 7 do uchwały Nr VII/42/07 Rady Miejskiej w Górze z dnia 25.04.2007 r. w zakresie terenów:
 - 1) działki nr 200/7 położonej w rejonie ul. Dworcowej,
 - 2) działki nr 2068/3 położonej w rejonie ul. Szkolnej,
 - 3) działki nr 939 położonej w rejonie ul. Głogowskiej,
 - 4) działki nr 1036/14 położonej w rejonie ul. Hirszfelda,
 - 5) działki nr 2066 położonej w rejonie ul. Armii Polskiej,
 - 6) działki nr 681/4 położonej w rejonie Al. Jagiellonów,
 - 7) działek nr 1028/4 – 1028/19 położonych w rejonie ul. Mickiewicza.
2. Rysunki planu w skali 1 : 2000, stanowiące integralną część oraz załączniki nr 1 - 2 do niniejszej uchwały zastępują odpowiednie części załącznika nr 1 do uchwały Nr XXXI/239/2005 Rady Miejskiej w Górze z dnia 16 czerwca 2005 r.:
 - 1) dla terenu AF77 U, o którym mowa w ust. 1 pkt. 3 – załącznik nr 1 do niniejszej uchwały,
 - 2) dla terenu C14 MWn, o którym mowa w ust. 1 pkt. 6 – załącznik nr 2 do niniejszej uchwały,
 - 3) zachowują moc obowiązującą oznaczenia graficzne rysunku planu stanowiącego załącznik nr 1 do uchwały Nr XXXI/239/2005 Rady Miejskiej w Górze z dnia 16 czerwca 2005 r. w odniesieniu do terenów, o których mowa w ust. 1 pkt. 1, 2, 4, 5, 7.
3. Oznaczenia graficzne przedstawione na rysunkach planu, o których mowa w ust. 2 pkt. 1 i 2 odpowiadają legendzie rysunku planu stanowiącego załącznik nr 1 do uchwały Nr XXXI/239/2005 Rady Miejskiej w Górze z dnia 16 czerwca 2005 r. i stanowią obowiązujące ustalenia planu.
4. W § 49 ust. 2 dodaje się pkt. 4 o treści: „ustalenie pkt. 2 nie stosuje się do działki nr 200/7, dla której dopuszcza się zabudowę”.
5. W § 67 ust. 2 wprowadza się zmiany:

- 1) w pkt. 7 dodaje się lit. g o treści: „ustalenie lit. a nie stosuje się do części terenu stanowiącej działkę nr 1036/14, dla której dopuszcza się również przeznaczenie na inne usługi lub mieszkania”,
 - 2) w pkt. 10 dodaje się lit. d o treści: „dla części terenu stanowiącej działkę nr 2066, dopuszcza się również przeznaczenie na mieszkania”,
 - 3) w pkt. 13 lit. a po słowach „przeznaczenie podstawowe” dodaje się słowa: „z wyjątkiem części terenu stanowiącej działkę nr 2068/3, dla której wprowadza się dodatkowe przeznaczenie na usługi sportu, turystyki i gastronomii z infrastrukturą”,
 - 4) pkt.16 otrzymuje brzmienie: „Dla terenu AE69 U nie wprowadza się dodatkowych ustaleń, poza określonymi w rozdziale 4 dla obszaru funkcjonalnego AE z tym, że ze względu na lokalizację w granicach strefy ochrony ujęć wody obowiązują odpowiednie ustalenia § 10”,
 - 5) dodaje się pkt. 17 o treści: „Dla terenu AE70 U w części stanowiącej działki nr 1028/4 – 1028/19 ustala się dodatkowe przeznaczenie na garaże, a dla działki nr 1028/11 także na mieszkanie”,
 - 6) dotychczasowe pkt. 17 – 21 otrzymują odpowiednio numery 18 – 22.
6. W § 79 ust. 2 pkt. 10:
- 1) lit. a otrzymuje brzmienie: „wyznacza się nieprzekraczalną linię zabudowy w odległości 5m od linii rozgraniczającej drogi KDz-4a”,
 - 2) w lit. b słowa „KDz-3c” zastępuje się słowami „KDz-4a”.
7. W § 118 ust. 2 dodaje się pkt. 5 o treści: „Dla terenu C14 MWn, ze względu na lokalizację w granicach strefy „A” ścisłej ochrony konserwatorskiej, obowiązują ustalenia § 8 ust. 2 pkt 1.”

§ 2.

Wykonanie uchwały powierza się Burmistrzowi Góry.

§ 3.

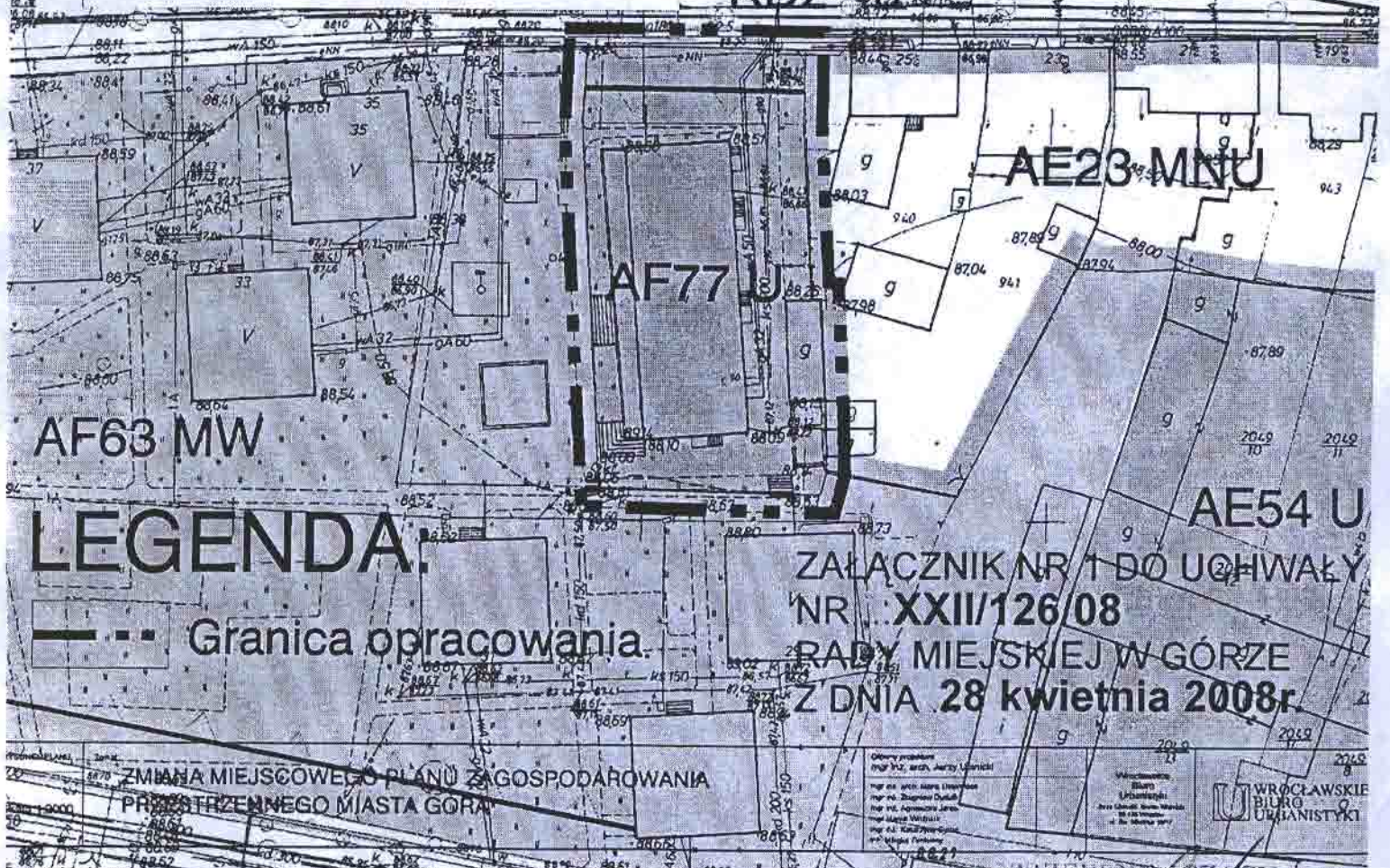
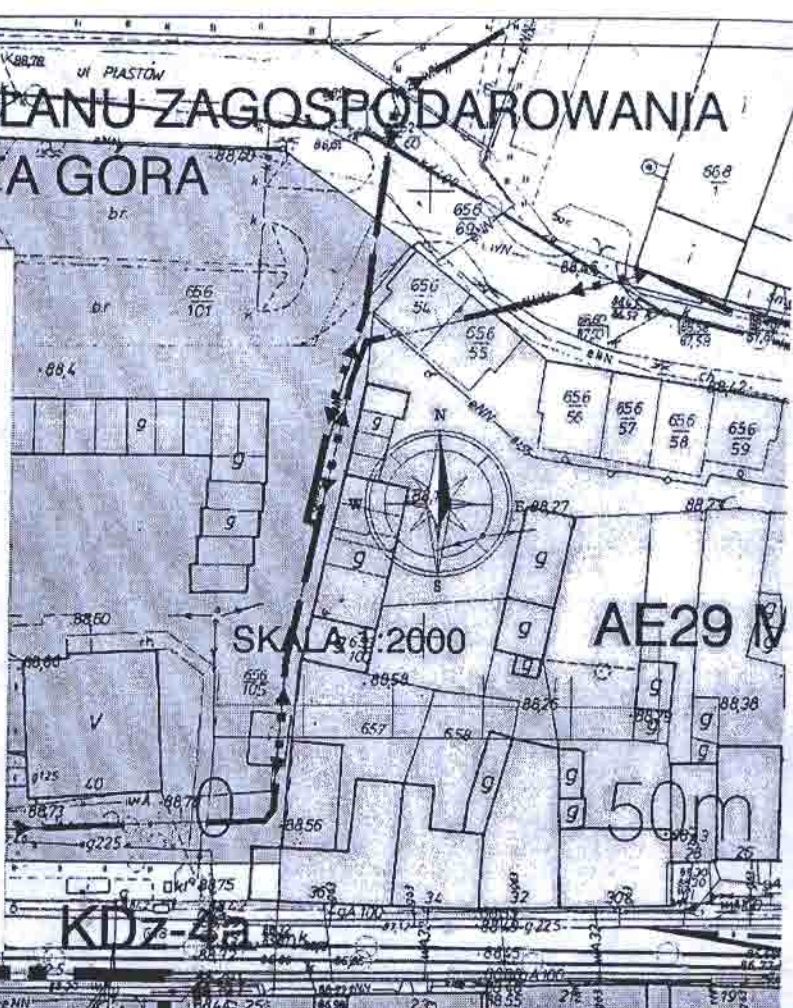
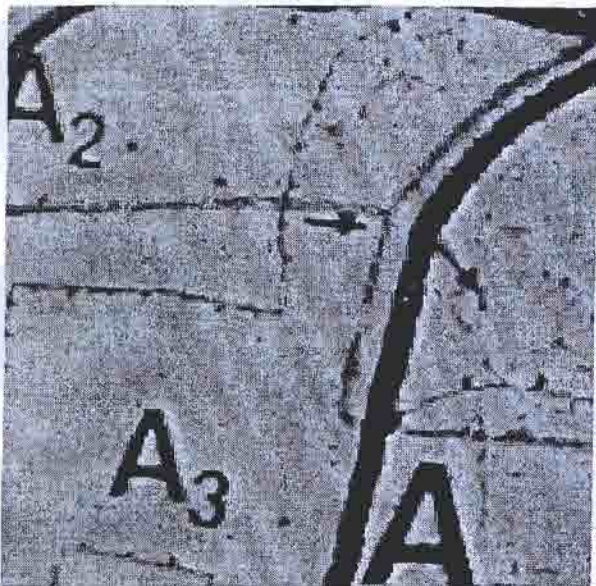
Uchwała wchodzi w życie po upływie 30 dni od dnia jej ogłoszenia w Dzienniku Urzędowym Województwa Dolnośląskiego.

PRZEWODNICZĄCY
RADY MIASTKIEJ

Adam Mazur

ZMIANA MIEJSCOWEGO PLANU ZAGOSPODAROWANIA PRZESTRZENNEGO MIASTA GÓRA

WYRYS ZE STUDIUM UWARUNKOWAŃ I KIERUNKÓW ZAGOSPODAROWANIA PRZESTRZENNEGO MIASTA GÓRA



LEGENDA

--- Granica opracowania

ZALĄCZNIK NR 1 DO UCHWAŁY NR XXII/126/08 RADY MIEJSKIEJ W GÓRZE Z DNIA 28 kwietnia 2008r.

ZMIANA MIEJSCOWEGO PLANU ZAGOSPODAROWANIA PRZESTRZENNEGO MIASTA GÓRA

WROCŁAWSKIE BIURO URBANISTYKI

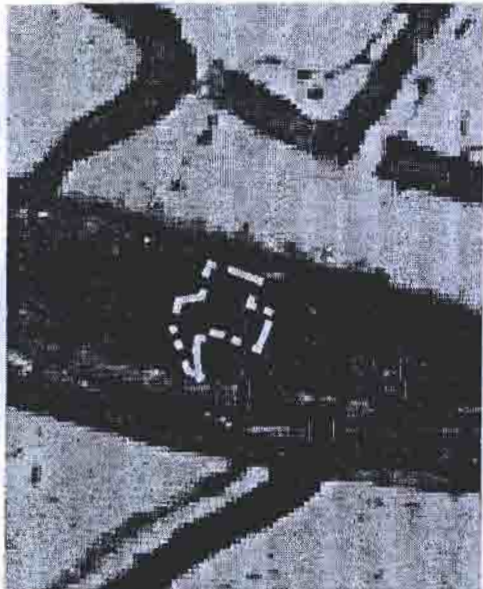
PRZEWODNICZĄCY RADY MIEJSKIEJ

Adam Marzec

ZMIANA MIEJSCOWEGO PLANU ZAGOSPODAROWANIA PRZESTRZENNEGO MIASTA GÓRA

C6 MNU

WYRYS ZE STUDYUM UWARUNKOWAŃ I KIERUNKÓW ZAGOSPODAROWANIA PRZESTRZENNEGO MIASTA GÓRA



SKALA 1:2000



C 29 U

C14 MWN

C 29 U

C11 MWN

ZAŁĄCZNIK NR 2 DO UCHWAŁY NR XXII/126/08

RADY MIEJSKIEJ W GÓRZE Z DNIA 28 kwietnia 2008r

LEGENDA:

Granica opracowania

ZMIANA MIEJSCOWEGO PLANU ZAGOSPODAROWANIA PRZESTRZENNEGO MIASTA GÓRA

PRZEWODNICZY RADY MIEJSKIEJ